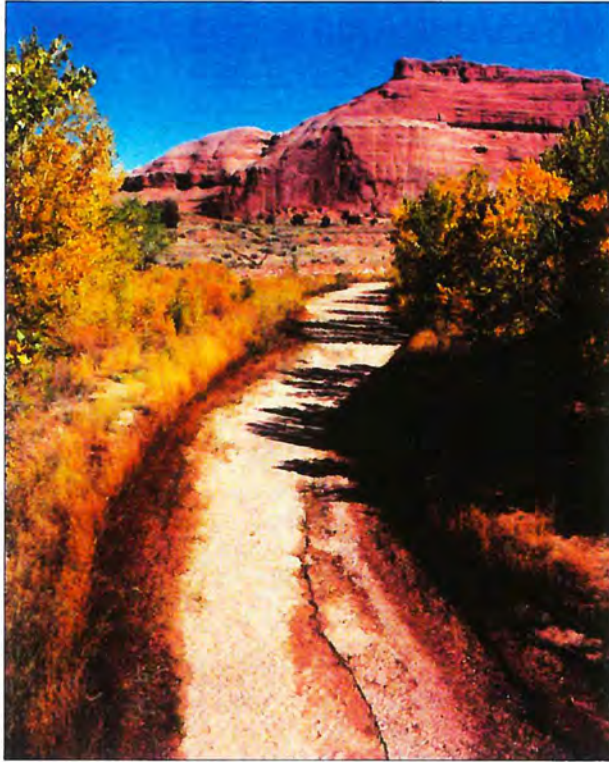
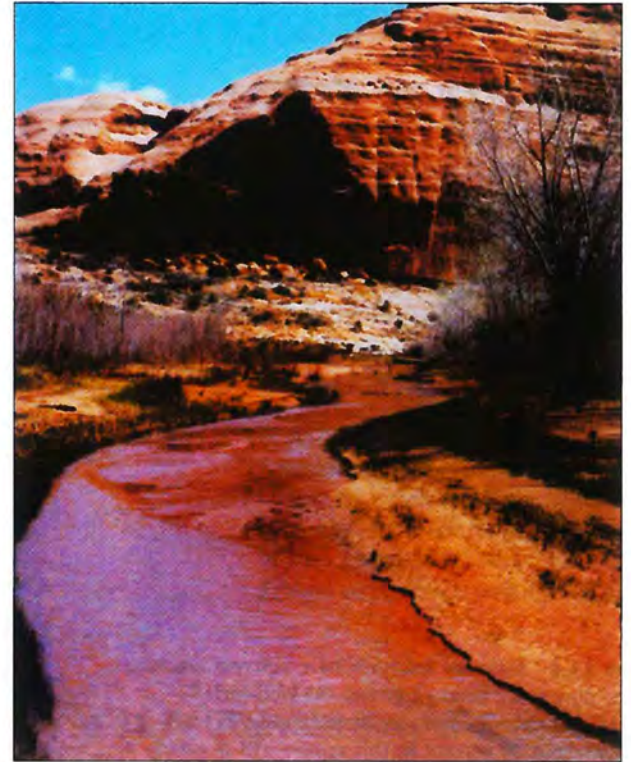


الوادي في موسم الجفاف



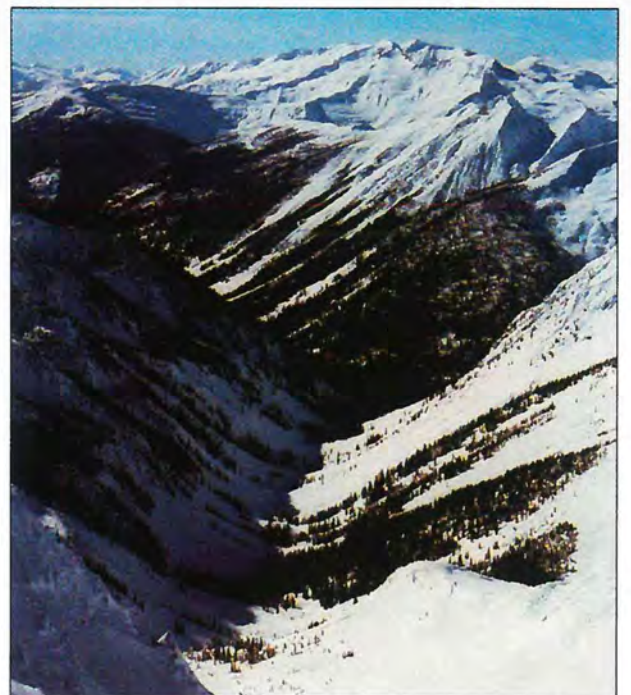
الوادي في موسم الأمطار



الوادي : يتكون بتأثير السيل الجارف الناتج عن تساقط مياه الأمطار التي تنحدر بقوة من قمم الجبال والمرتفعات إلى الأرض المجاورة، وتحضرها مكونة بذلك مجرى الوادي، ويكون شكله ضيقاً ومستطيلاً، وفي بعض الأحيان جانباها شديدي الانحدار، وتتشأ حوله سهول مكونة الأراضي الزراعية، وقد يصير مجرى دائماً للماء، حيث تغمره المياه لفترة تتعدى ستة أشهر من العام، وقد يصير جافاً أي يُسَمَّى موسمياً في حالة غمره بالمياه لفترة تقل عن ستة أشهر من العام.



منظر فضائي لأودية وشعاب جنوبي اليمن
الشعب : مجرى مائي ضيق ينحدر من أعلى الجبل



وادي جليدي: ينشأ بفعل الأنهار الجليدية والمياه الذائبة من الجليد.