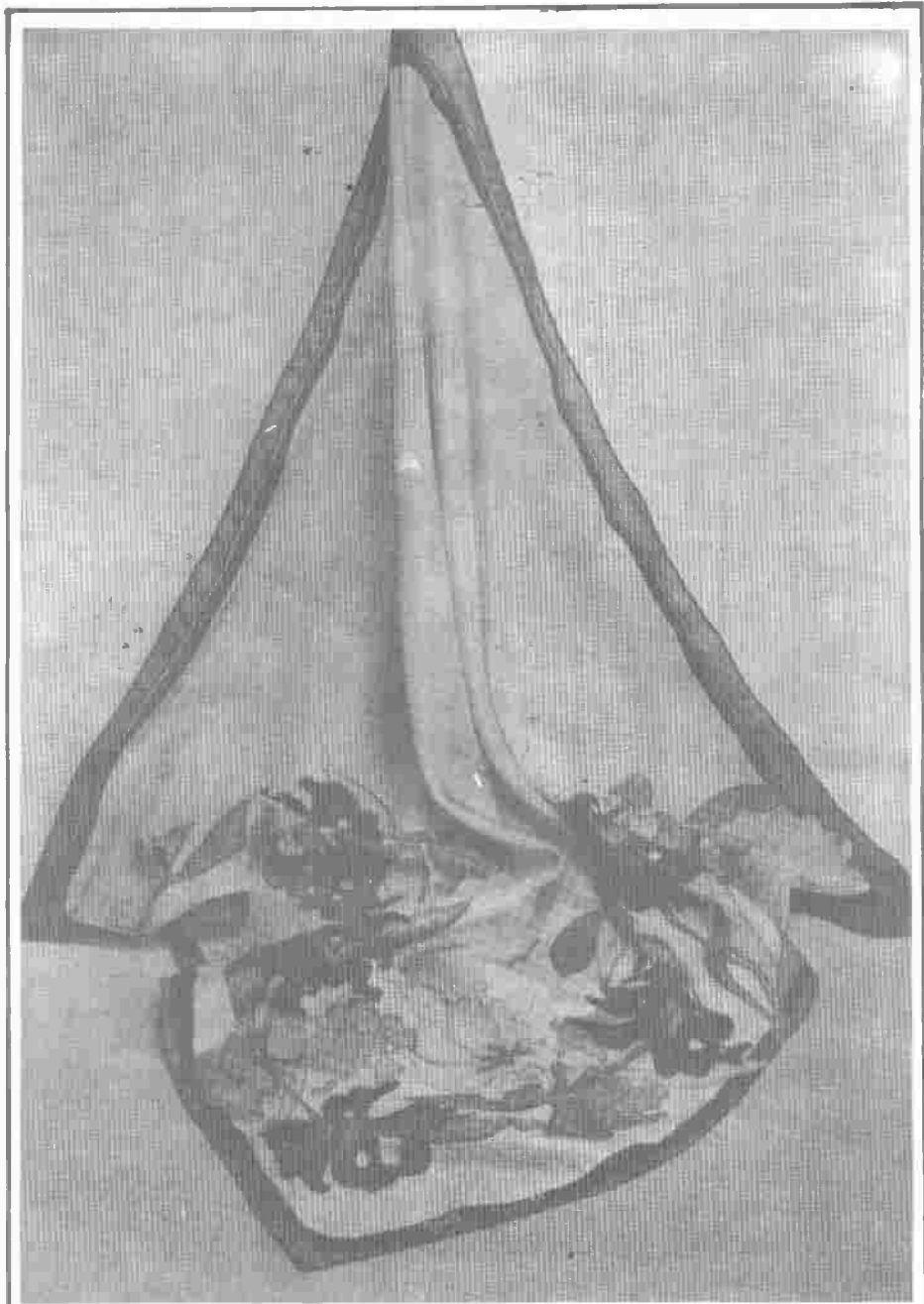


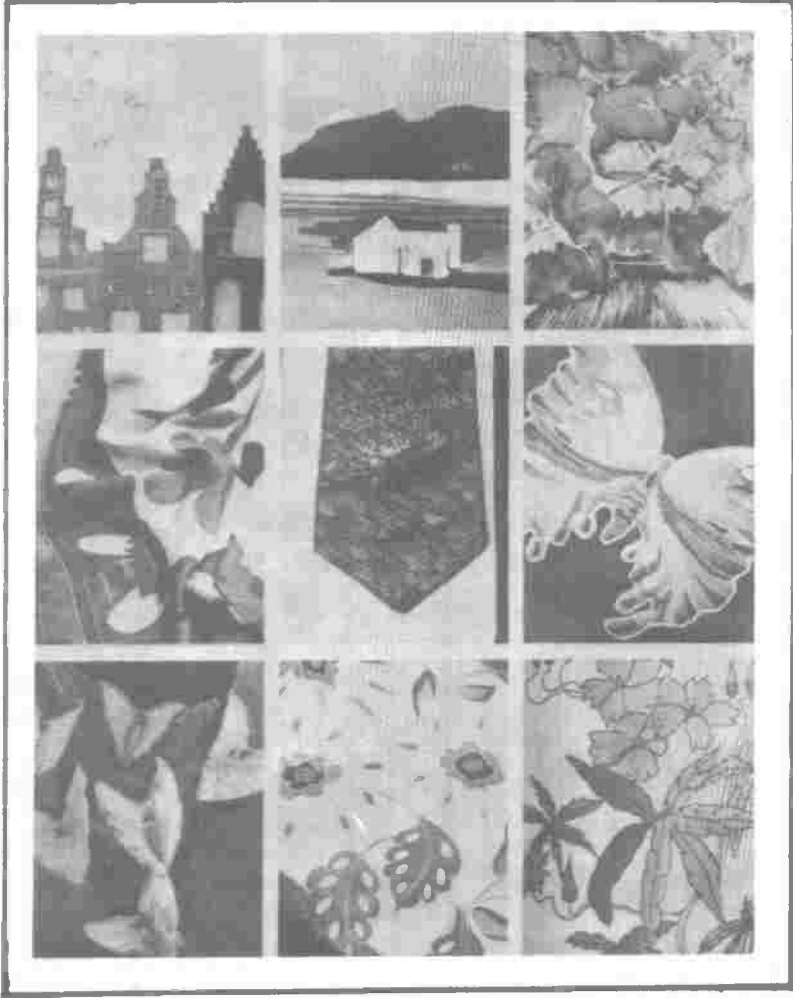
الباب الثالث

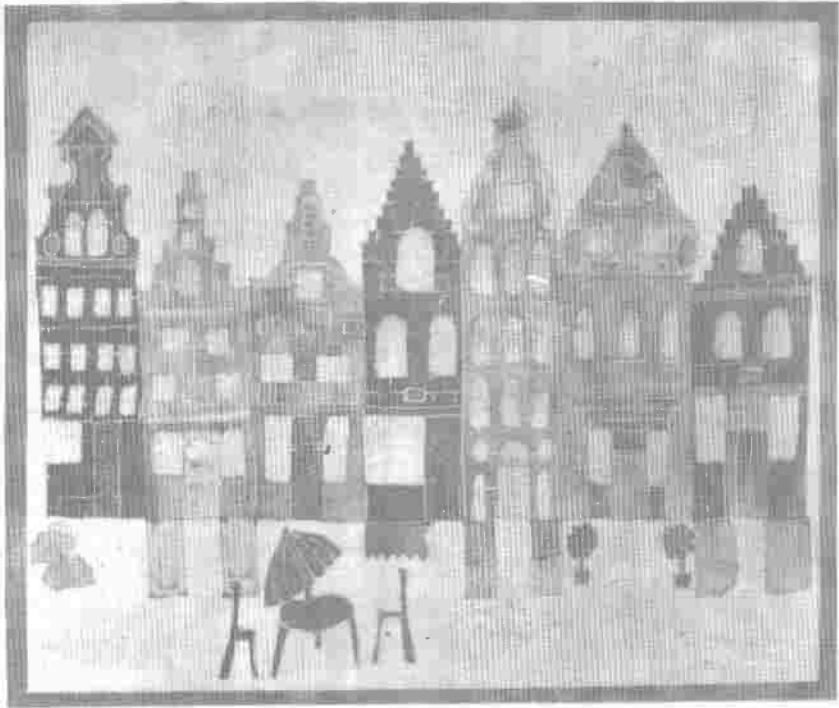
* عرض لأفكار وأمثلة للتنفيذ
بالطرق المشار إليها في الكتاب
في التلوين على الحرير



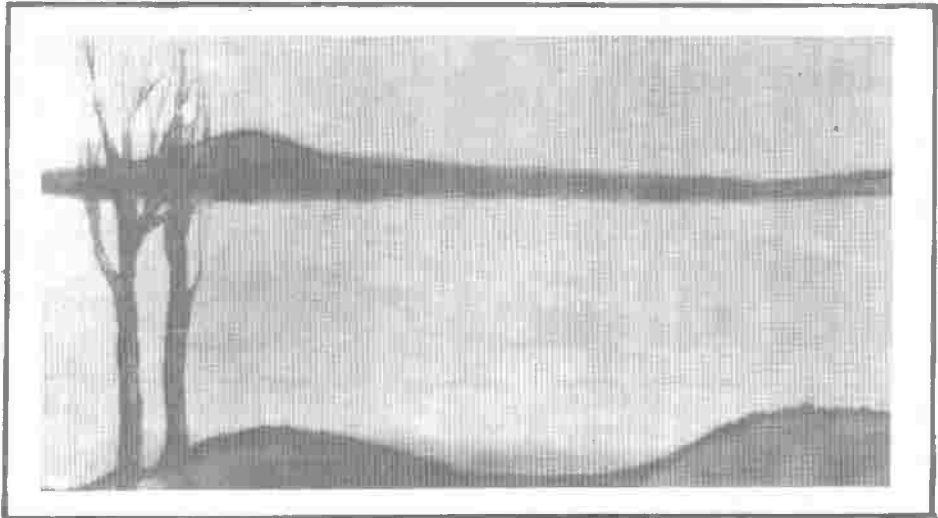
هذا الجزء من الكتاب يعرض موضوعات مكتملة باستعمال
الأساليب الفنية المتنوعة المشروحة بالكتاب .

والرسم على الحرير بالألوان والصبغات يمكن استغلاله لإبداع أشياء
مختلفة يعرض بعض منها في هذا الجزء .

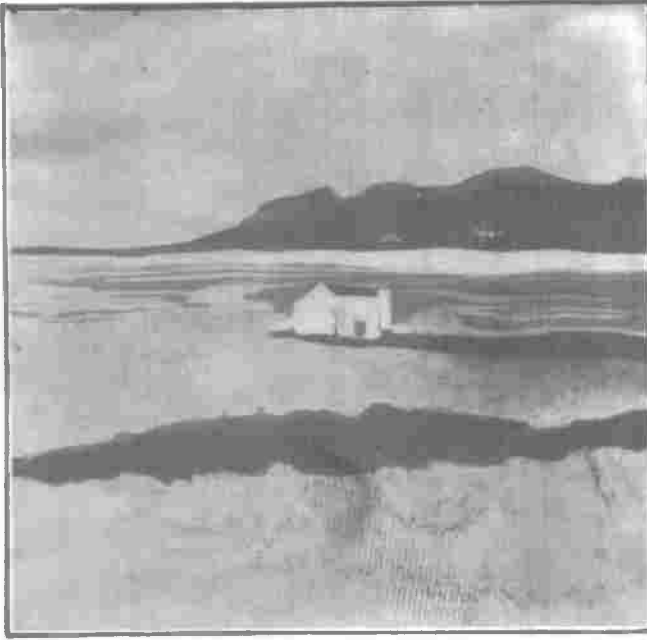




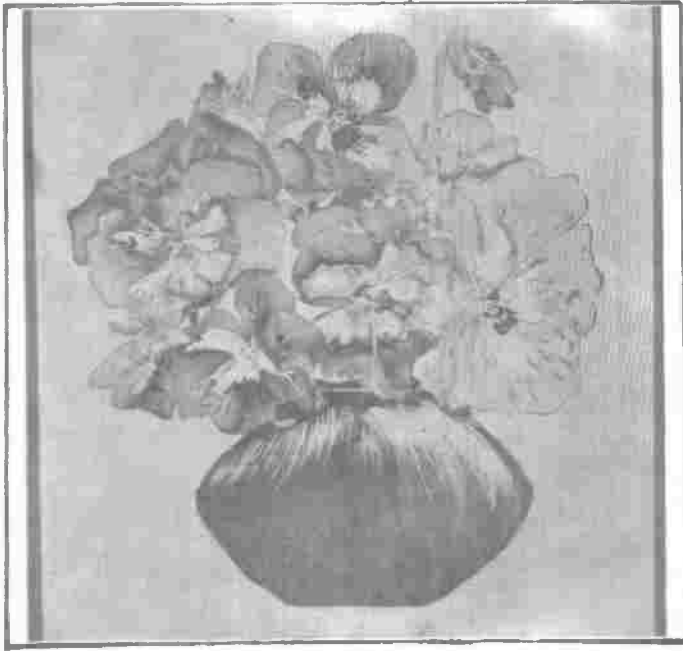
لوحة مقاس ٤٠ × ٥٠ سم من الحرير منفذ عليه التصميم بطريقة التحديد
بمسائل الجوتا والتلوين بالملونات الخاصة بالرسم على الحرير



البحيرة الزرقاء ، لوحة مقاس ٣٠ × ٤٠ على الحرير مستخدم في تلويدها
أسلوب تسييح الألوان بطريقة ألوان الماء

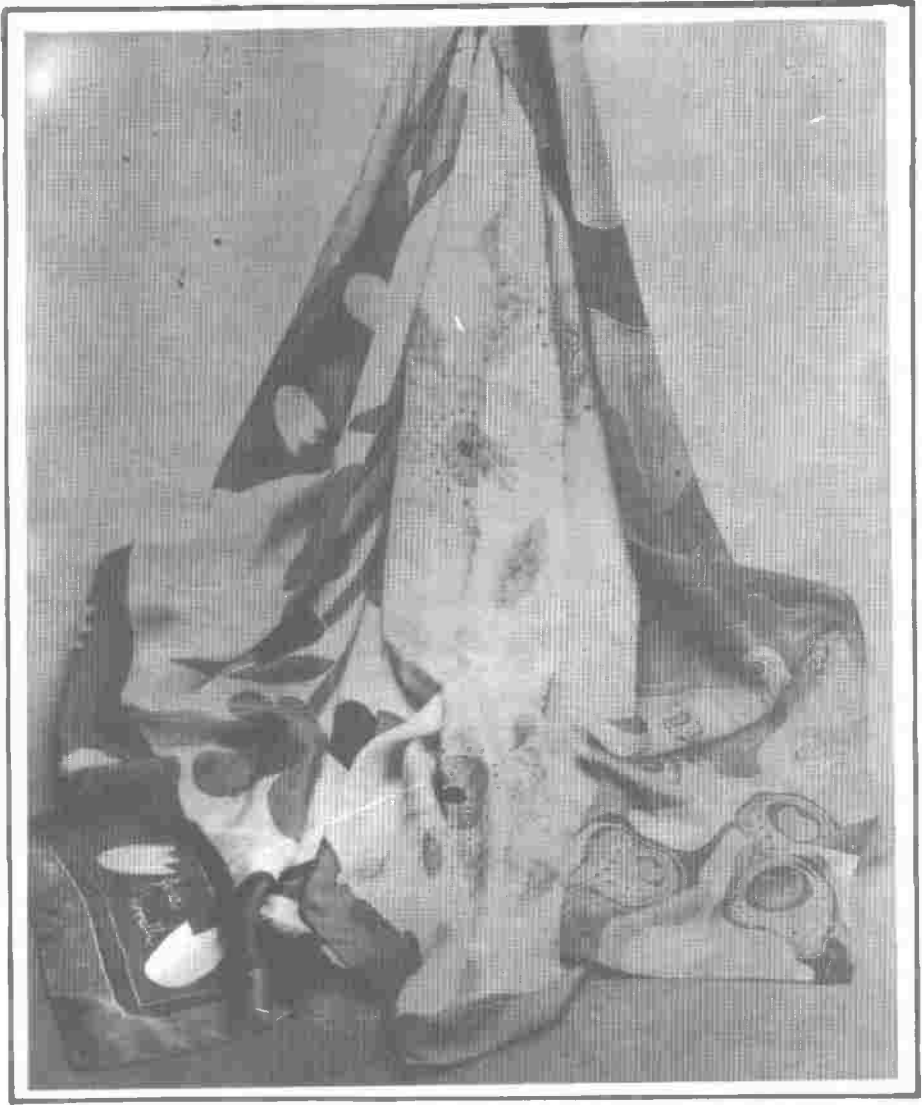


منظر طبيعي لوحه
مقاس ٤٠ x ٥٠
على الحرير باستعمال
أسلوب الشمع ، الملح
والألوان المائية في
التنفيذ

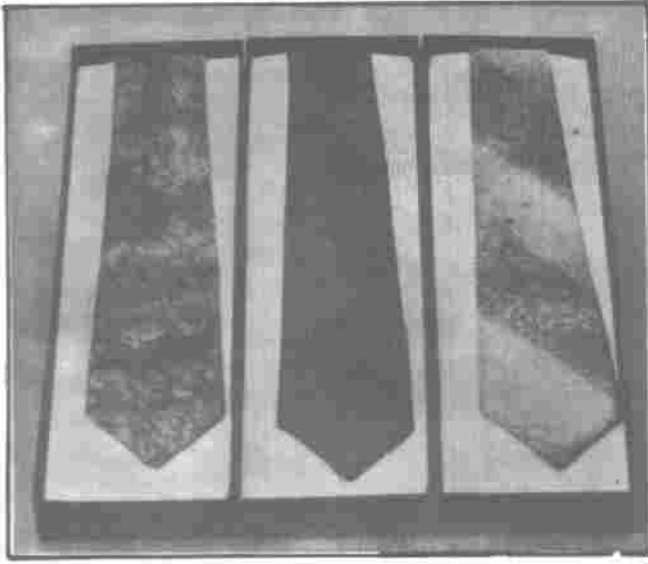


زهور البانسيه ،

لوحه ٤٥ x ٥٠ سم على الحرير واستخدم في تنفيذها أسلوب الصباغة بالمناعة
بالشمع والألوان المائية



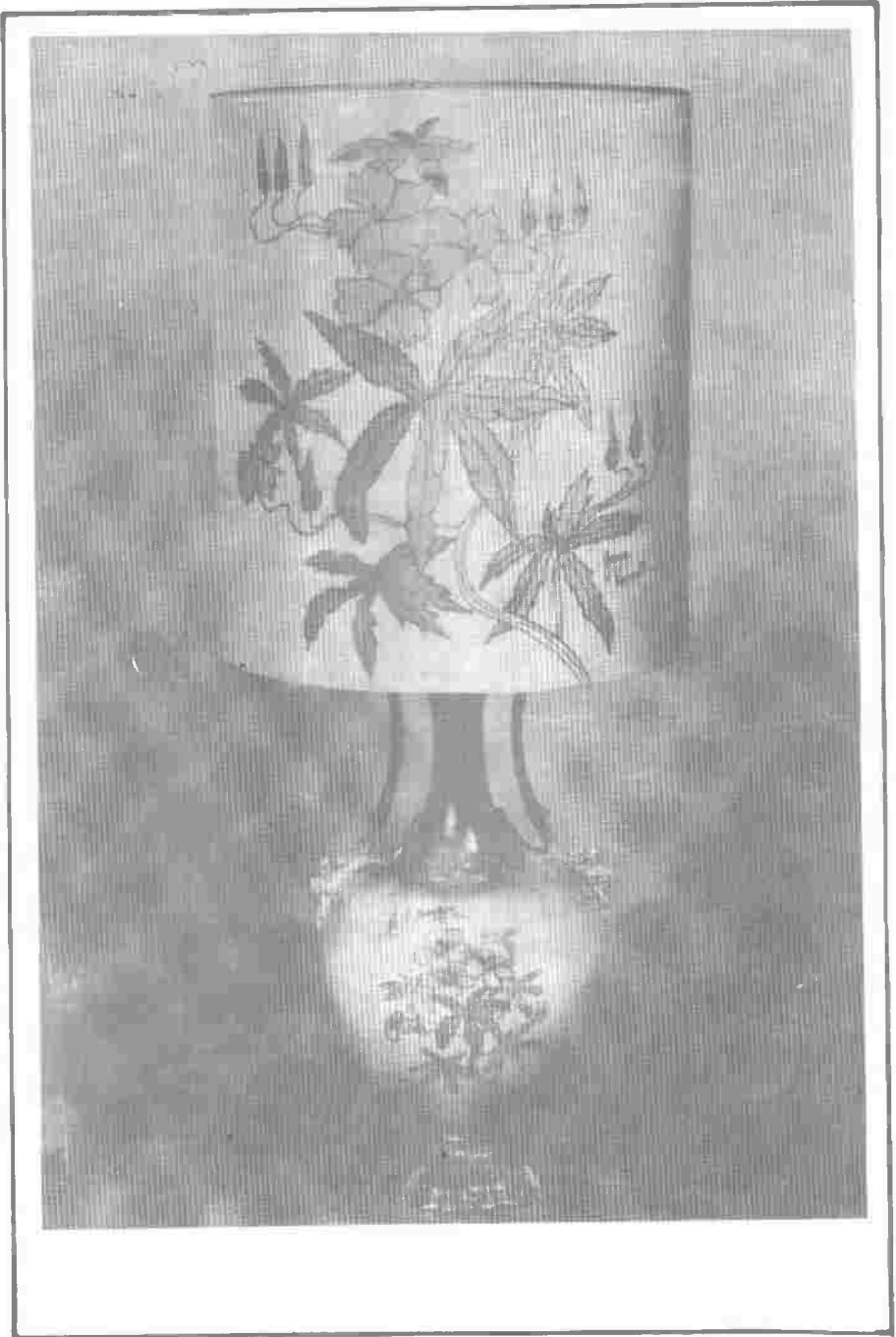
« إيشارب » من الحرير مقاس ٩٠ × ٩٠ سم مستعمل في زخرفته أسلوب
المناعة بالشمع والجوتا والتلوين اليدوي والأطراف ملفوفة باليد .



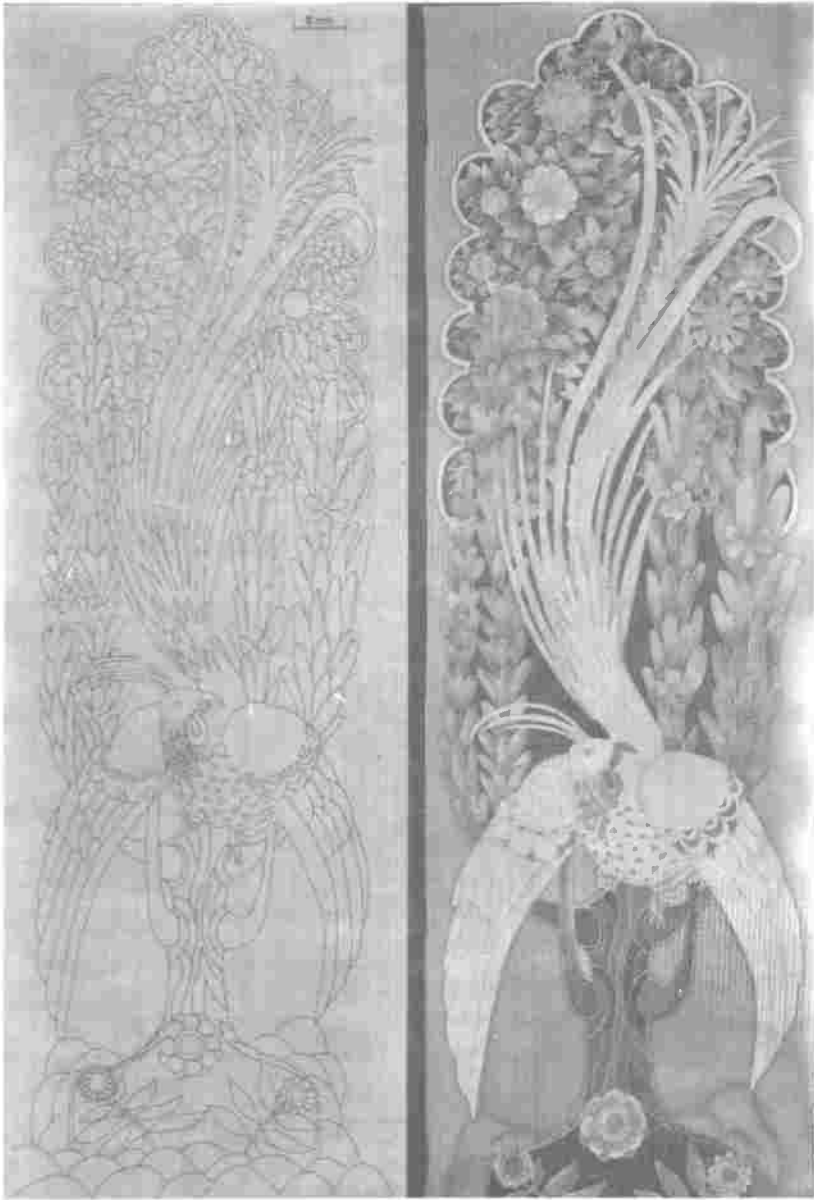
ربطات عنق من الحرير مستعمل في زخرفتها طريقة
« الملح ، المسابق شرحها مع الألوان المائية »



مساند صغيرة من الحرير مقياس ٤٠ × ٤٠ استعمل في تنفيذها أسلوب استعمال
الملح والتحديد بالجوتا والظوين اليدوي



غطاء أهاجورة منفذ بطريقة الحديد بالجوتا الذهبى والتلوين اليدوى بألوان
الرسم على الحرير كما سبق شرحه



الألوان المستعملة : أحمر فيرمليون (Coquelicot) ، روز ، برتقالي ، أصفر
 كروم ، ذهبي مصفر ، أصفر أصرة ، هافان ، أخضر زرعسي (jade) أسود ،
 بنى (Tilleul) بنى محمر (Maron) الجوتا : شفافة

إيشارب من الحرير المساتان ٣٣ سم x ١٢٥ سم

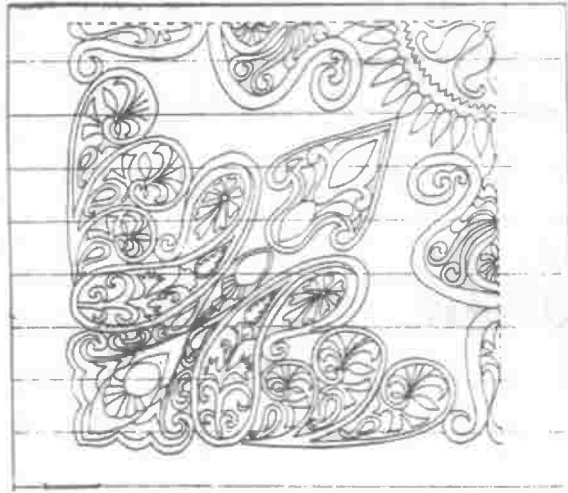


الألوان المستعملة: أحمر (Rubis) ، أصفر كروم ، أخضر زرعي (Jade) ،
بنى (Tilleul) ، أسود

ألوان الجوتا : أخضر للأوراق ، روز للأزهار ، أصفر لقلب الزهور وتحديد
أوراق الزهور



فرش لملصدة صغيرة
مستديرة

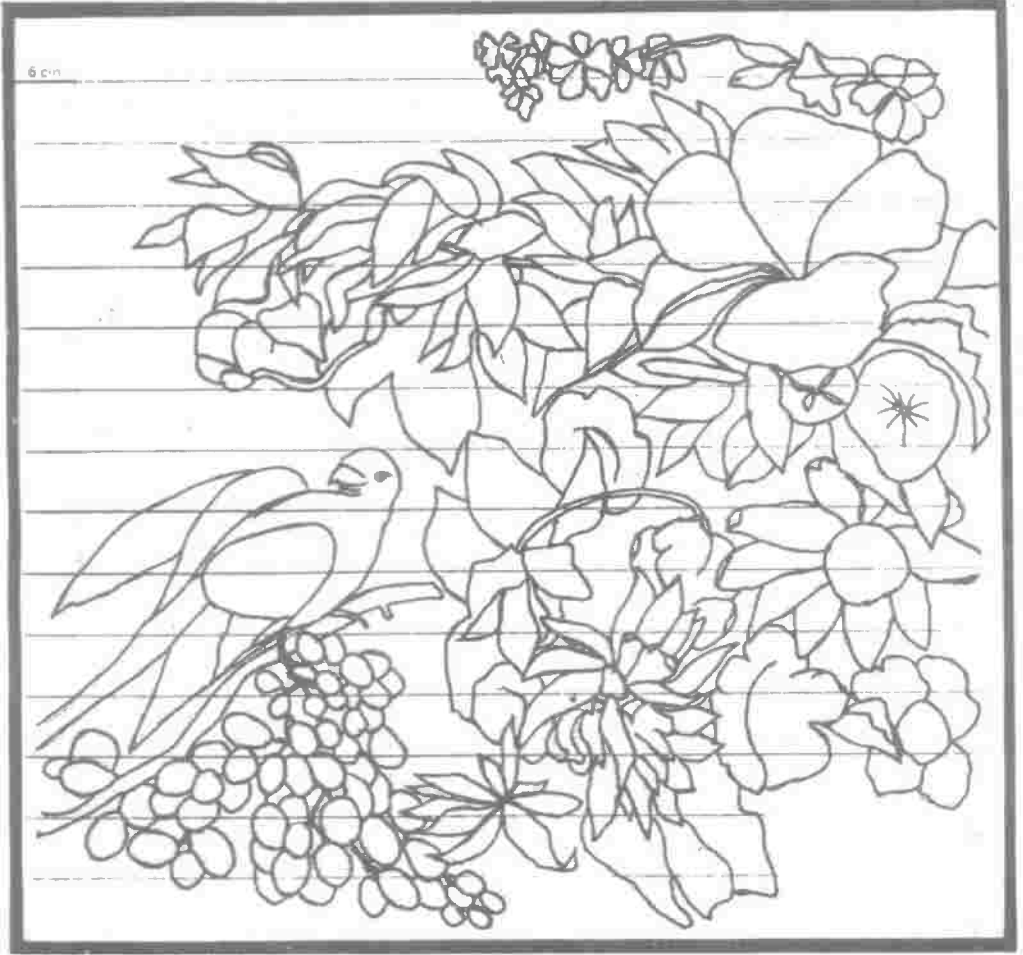


ركن المفروش يكبر ٥ مرات قماش حرير كريب ٩٠ سم × ٩٠ سم الألوان
المستعملة : الفوشيا - اللبيتي - أخضر زرعي (Jade) أصفر (Jaune) أصفر
أزير (bleuazur) تركواز لون الجوتا : ذهبي محمر

مفرش ملصدة مستديرة قماش مبرد : مقاس ٩٠ سم × ٩٠ سم



التصميم المستعمل في زخرفة المفروش السابق



الألوان المستعملة روز ، أحمر فيرمليون (Coquelicot) ، أصفر كروم ،
ذهبي أكر ، ذهبي مصفر ، برتقالي ، أزرق أزيز ، أزرق ماريني (bleu-
manne) ، أسود ، بني (tilleul) ، أحمر (Rouille) لون الجوتا
رمادي فاتح



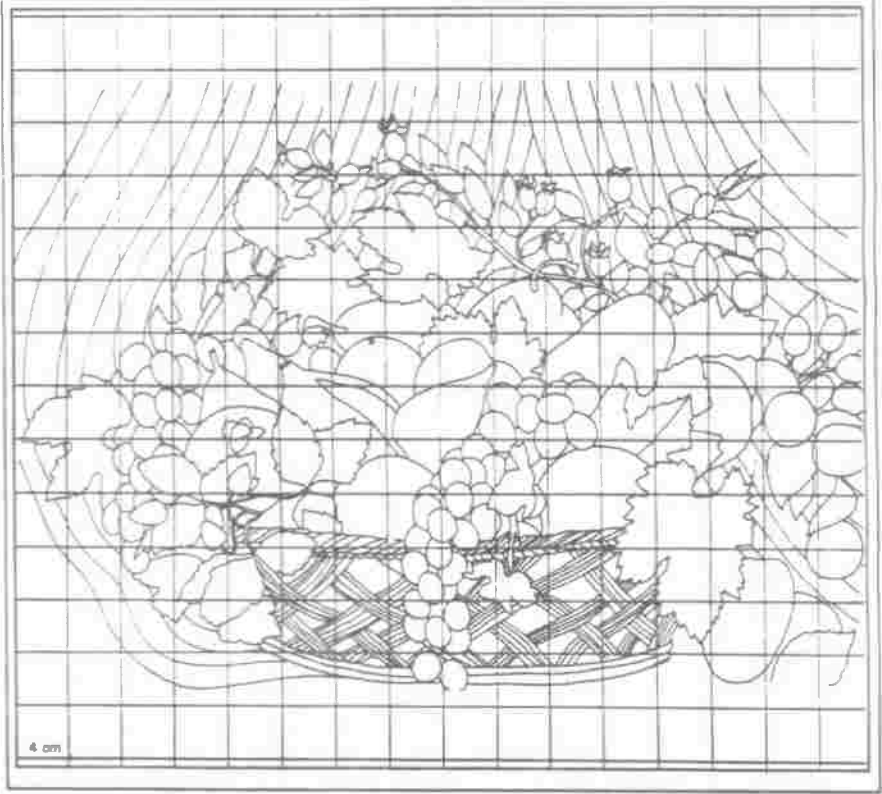
« طبق فاكهة ،

تصميم لأباجورة ورسادة صغيرة:

الرسادة مقاس ٤٢ سم × ٤٢ سم

الأباجورة : ٢٦ سم × ٤٢ سم

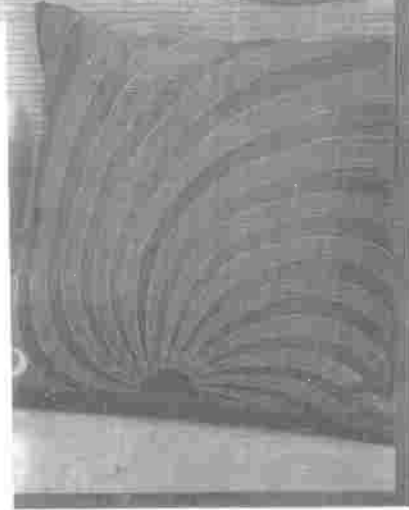
جميع الألوان الطبيعية الواردة ضمن قائمة الألوان بالكتاب
ألوان الجوتا : رمادى ، للعمسة الضوء الموجود بالطب



التصميم المستعمل في زخرفة الأباجورة والوسادة السابقة يكبر أربع مرات
(كل ١ سم = ٤ سم)

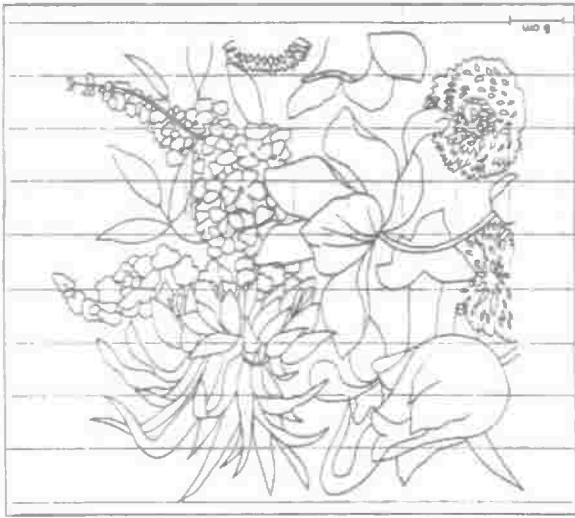


وسائد صغيرة بثلاثة ألوان



مقاس القماش ٤٤ سم × ٤٤ سم
الألوان : الـروز- هافان- برتقالـي-
بنـي فان داـيك (Tilleul)

وسادة صغيرة بزهور التبوليب



القماش المستعمل :

حريزتان الكمية ٢٤ x ٢٤ سم

الألوان : أحمر (Rubis) أحمر نبيلى (Bordeaux) أحمر فرملين :

(Coquelicot) ذهبى مصفر (Jaune d'or) أصفر أصيرة ذهبى غامق
 (Vieil or) برتقالى (Mandarine) أزرق أزير (Coted`azur) أزرق زهرى
 (Bleut) اسود هافان بنى أحمر همدى (Rouille) تركواز (Canard)
 أخضر زرعى (J`ad)

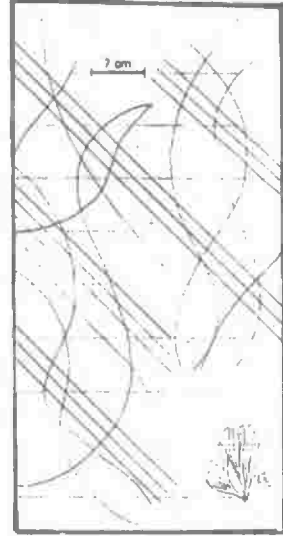
ألوان الجوتا المستعملة : أخضر للأوراق - أصفر - أحمر - أزرق للأزهار

كرافات حرير

طريقة وضع الباترون على القماش للتفصيل

القماش المطلوب لعدد ٢ كرافات

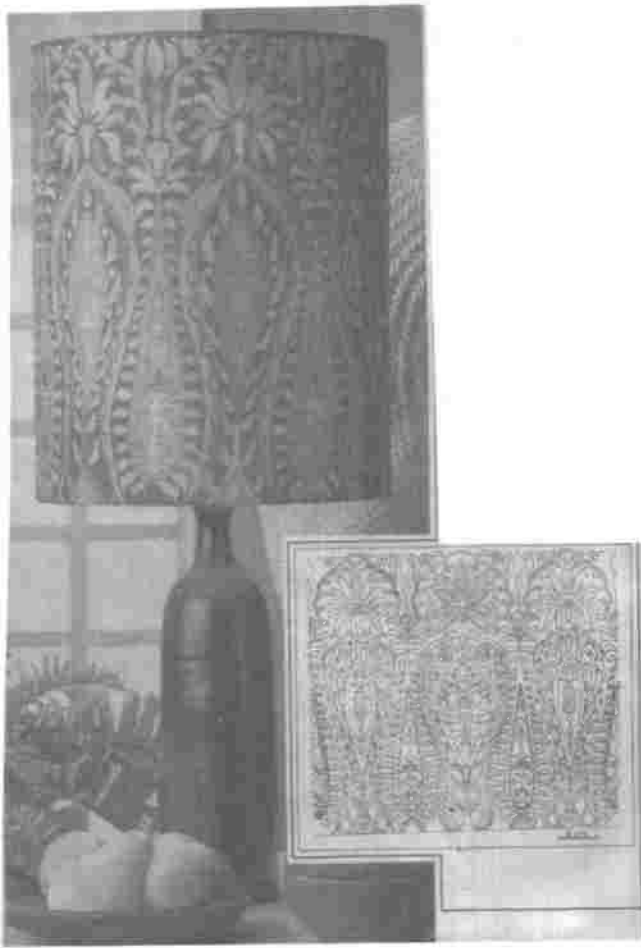
٩٠ سم × ٦٠ سم



الألوان المطلوبة للثلاثين : أسود - بنى - بتولى - ذهبى -

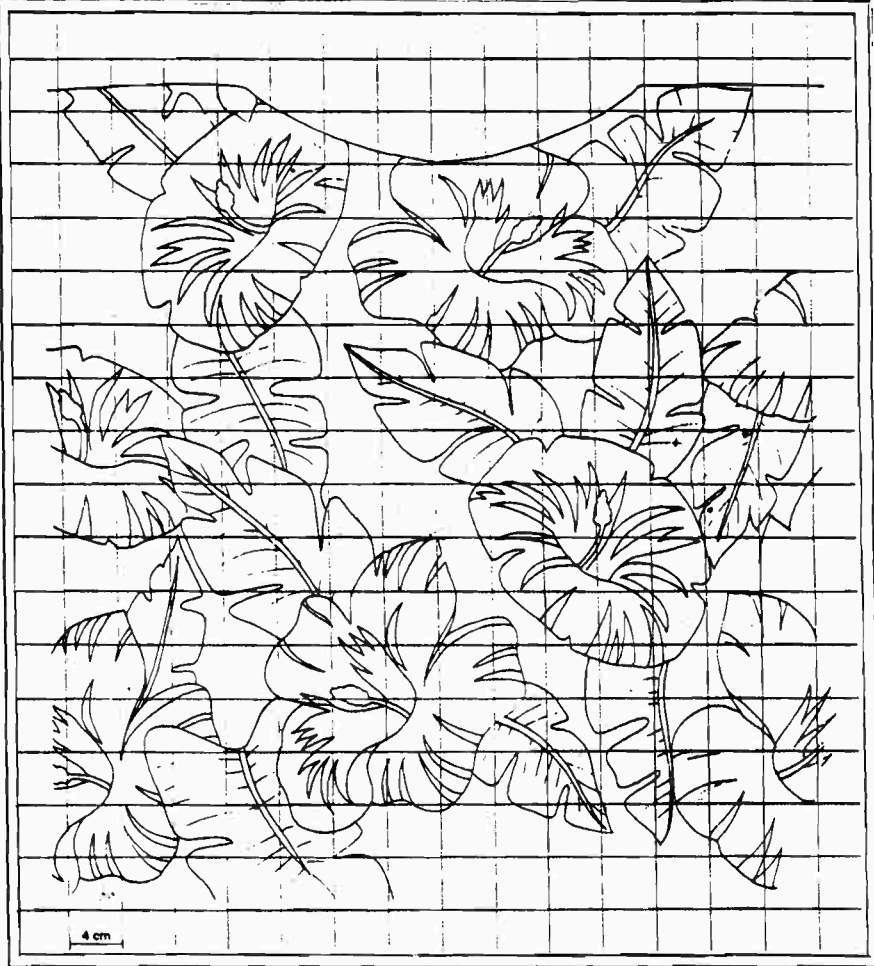
هافان برتقالى - برتقالى فاتح





أباجرة من الحرير مزخرفة بوحدة الكشمير مقاس القماش ٢٨ سم × ٩٥ سم
الألوان المستعملة :

أحمر سكارلت (Rubis) أحمر روز (Rose) أصفر أصرة (Vieilor)
(ذهبى) أصفر كروم (Jaunedecrome) أخضر زرعى (Jade) تراكوز
(Canard) أزرق أزيز (Bleuazur) الجوتا رمادى



تى شيرت من الحرير الساتان مع أساور وكولة من الخيط القطن التريكو

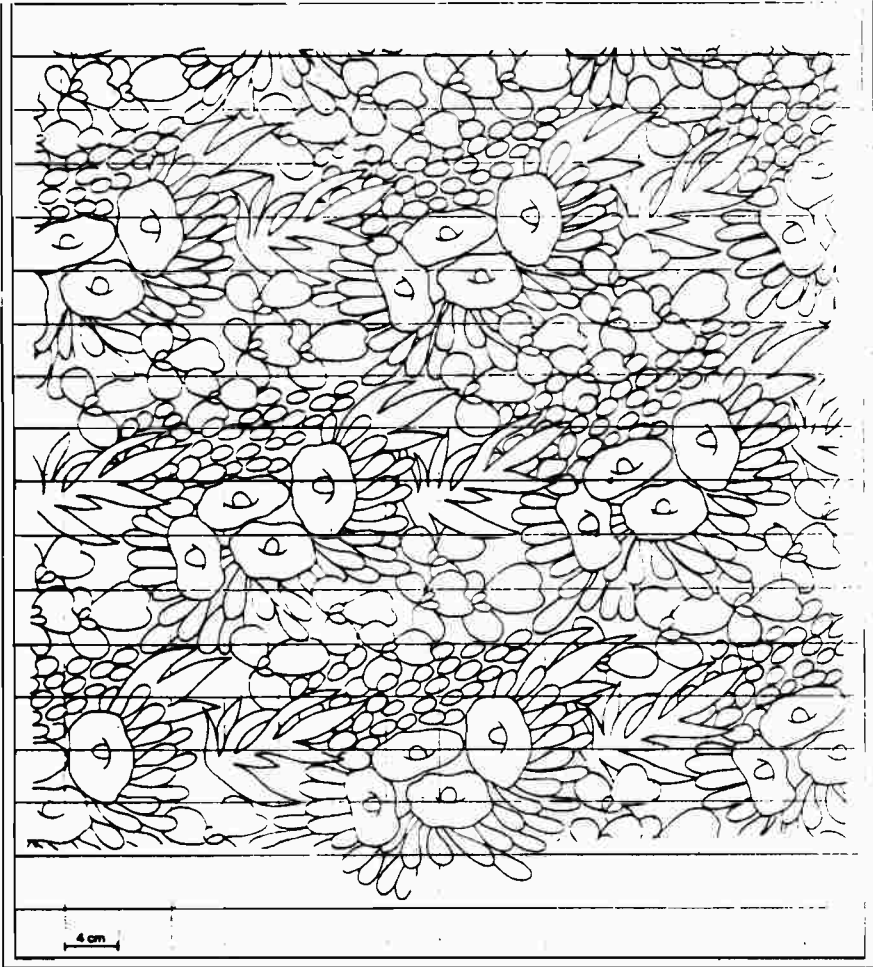
مستطيلين مناسبين للمقاس المطلوب

الألوان المطلوبة :

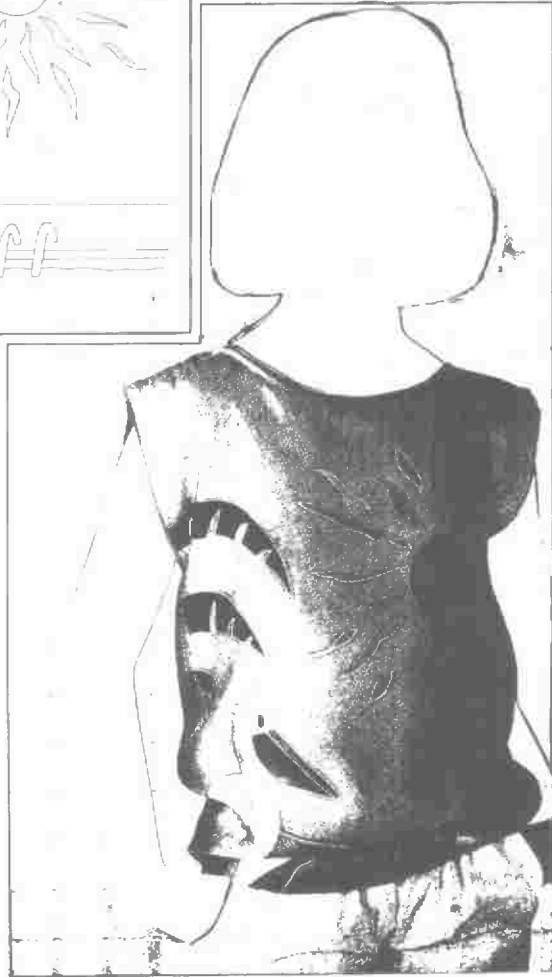
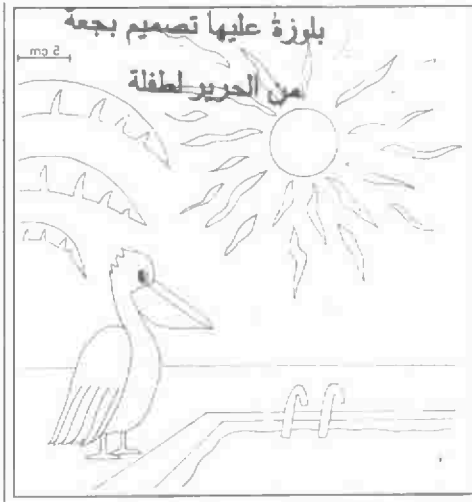
أحمر فرمايون : (Coquelicot) أخضر زرعى (Jade) أصفر كروم

(Jaunedecrome) أسود لون الجوتا : شفاف

تصميم لبلوزة من الحرير بالزهور الملونة



مستطيلين حسب المقاس المناسب الألوان المطلوبة : فوشيا - برتقالي - أصفر
كروم - أخضر زرعي (Jade) أزرق زهري



المقاس المطلوب :

مستطيلين من الحرير تتوافق مع مقاس الطفلة

الألوان المستعملة :

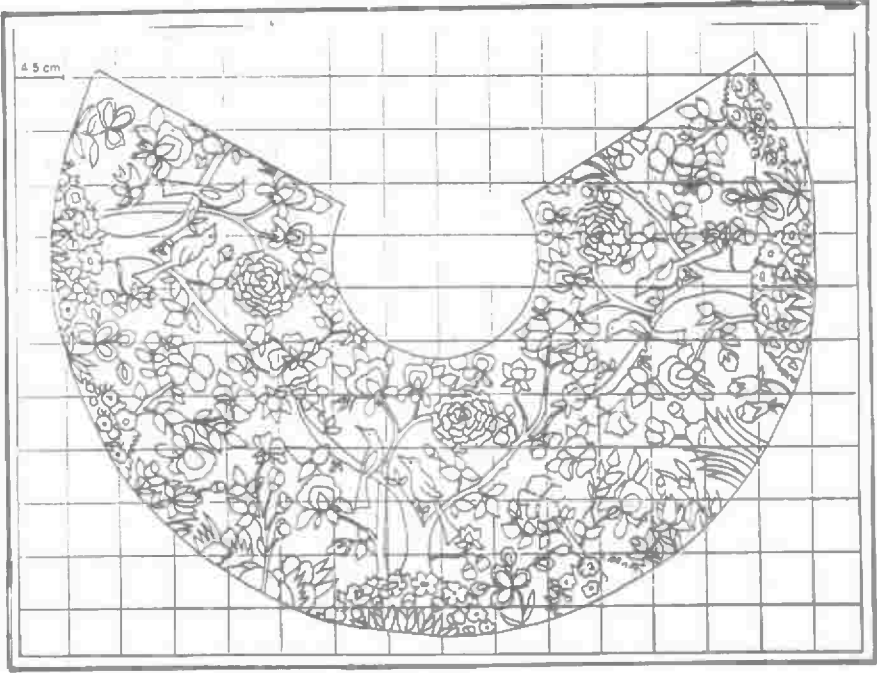
أحمر (Rubis) أحمر (Rose) أزرق (Amethyste)
أصفر كروم (Jaunedecrome) برتقالي (Mandarine)

أخضر زرعى (Jade) تراكوز (Canard)
أزرق أزيز (Bleuazur)



أهاجرة على شكل ، مخروط ناقص ، استعمل في تنفيذها على الحرير أسلوب
التحديد بالجوتا والتلوين اليدوى

تصميم الأباجورة السابقة



كمية المقاس المطلوب :

الدائرة الكبيرة ١,٤١ متر ، الدائرة الصغيرة ٣٧ سم ، ارتفاع ٢٤ سم

الألوان المستعملة :

أحمر فرملون (Coquelicot) برتقالي (Mandarine)

أحمر (Rouille) ذهبي أصرة (Vieil or)

أصفر ذهبي (Jauned`or) أخضر زرعى (Jade)

هافان (Havahaise) بنى (Tilleul) بنى محمر (Marron)

لون العرنا : أخضر ، أصفر



إيشارب من الحرير المبرد
مقاس الإيشارب ١١٠ × ٢٨ سم

الألوان المستعملة :

الأصفر كروم (Jaunedecrome) ذهبي أصرة (Vieilor)

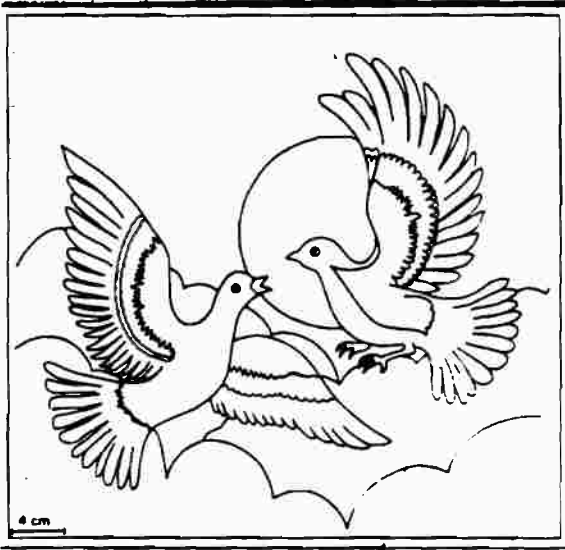
أزرق أزير (Bleuetazur) تركواز (Canard)

بني (Tilleul)

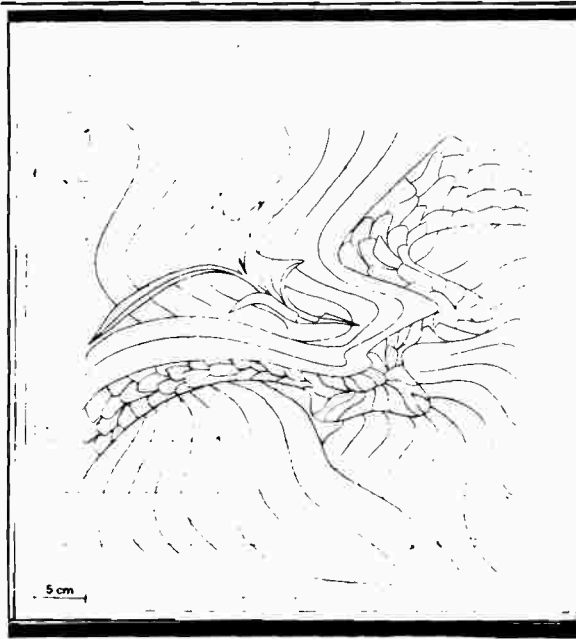
الجوتا بلون أزرق سماوي (Bleuciel)



مساند صغيرة مرسومة بطريقة التحديد والتلوين اليدوي



تصميم للوسادة رقم (١)
 مقاس ٤٢ سم × ٤٢ سم
 الألوان : روز - برتقالي - أصفر ذهبي
 أزرق أزير - أزرق فاتح (bleuet noir)
 الجوتا : أزرق وأصفر



تصميم للوسادة رقم (٢)
 مقاس ٤٢ سم × ٤٢ سم
 الألوان : أصفر كروم - أحمر نيبتي (bordeaux) برتقالي (Man-
 darine) فوشيا أحمر فرمايون (Coquelicot) أزرق بحري (Bleuetma-
 fines) أسود تركواز (Canard)
 الجوتا : رمادي فاتح



1. Painting on SILK

2. BATIK AND TIE DYE

Nancy Belfer

3. Peinture Sur Soie

4. Francis J-KAFKA. The Hand Decoration of fabrics.